

SYSTEM 2000

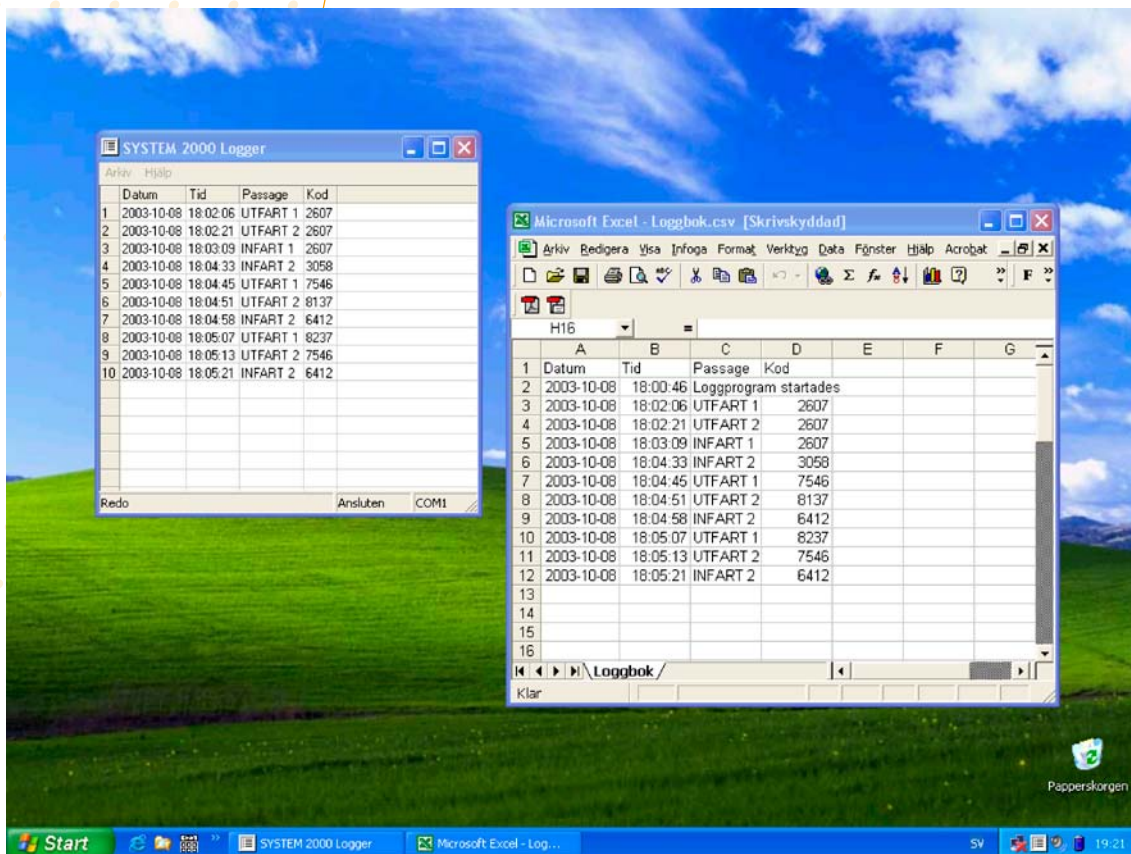
SYSTEM 2000 LOGGER

Med **SYSTEM 2000 LOGGER** kan Du följa upp när en kod har använts och från vilken plats i Ditt **SYSTEM 2000** detta har skett.

SYSTEM 2000 LOGGER är ett Windows program som tillsammans med gränssnittsomvandlaren **GO 325** kopplar ditt **SYSTEM 2000** till din dator.

Varje gång en kod används i **SYSTEM 2000** redovisas det i **SYSTEM 2000 LOGGER** fönstret med datum, tid, passage och kod. Samtidigt lagras samma information i ett dokument på datorns hårddisk. Detta dokument kan sedan öppnas med till exempel Microsoft© Excel.

SYSTEM 2000 LOGGER är ett utmärkt verktyg när Du vill spåra händelser bakåt i tiden. När besökte han anläggningen? När skedde inbrottet? När lämnade leverantören sitt gods? Kom taxin i rätt tid? När kom jag till jobbet och när gick jag från min arbetsplats? Hur mycket ska jag betala för tiden på gymmet? Har alla utrymt platsen? Vet Du om han är här? När gick han?..., ja listan kan göras hur lång som helst. Klart är i alla fall att med **SYSTEM 2000 LOGGER** tillsammans med **SYSTEM 2000** vet Du vad som har hänt.



TEKNISK BESKRIVNING

SYSTEM 2000 LOGGER kit innehåller:

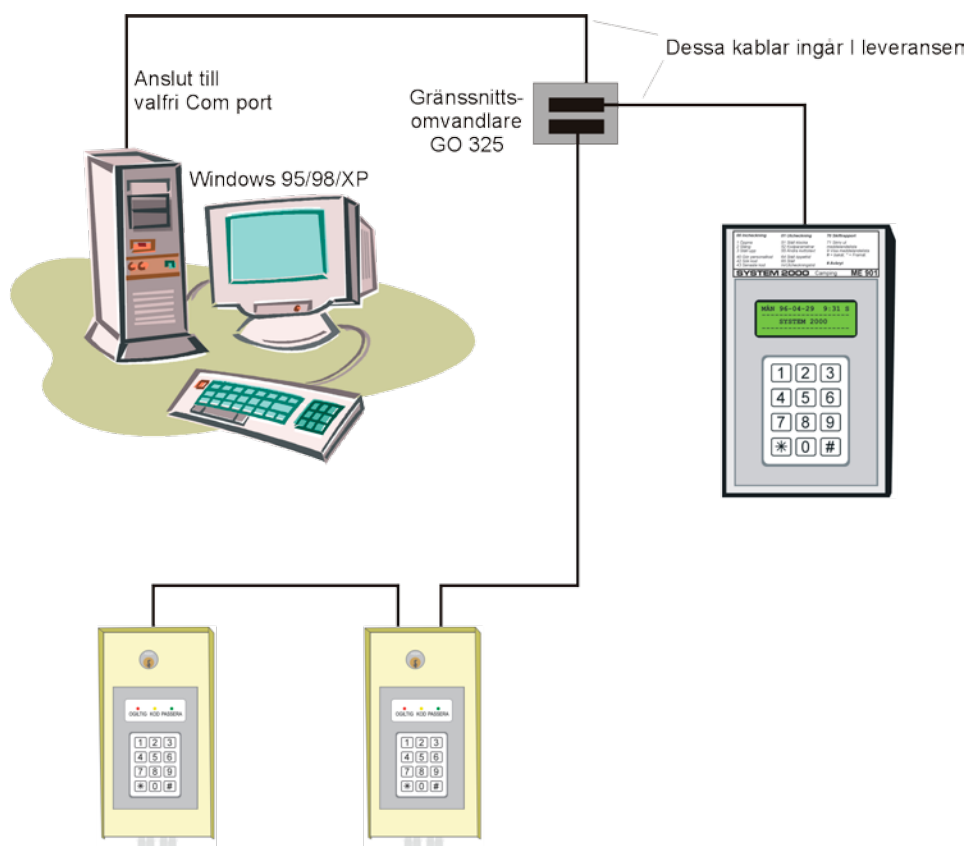
Gränssnittsomvandlare GO 325
Anslutningskabel till dator (3 meter)
Anslutningskabel till manöverenhet (3 meter)
Mjukvara SYSTEM 2000 Logger (PC-CDROM)

Krav:

Dator med Windows 95/98/ME/2000/XP

SYSTEM 2000 programversion X.14 eller senare

Datorn måste vara i drift och en användare måste vara inloggad för att loggning ska fungera.



Inkoppling av **SYSTEM 2000** LOGGER

SMART ACCESS SYSTEMS

Box 136, 801 03 Gävle
Tel: 026-519933 Fax: 026-661800
E-post: info@smartaccess.se
www.smartaccess.se



SYSTEM 2000

...som kan mer...